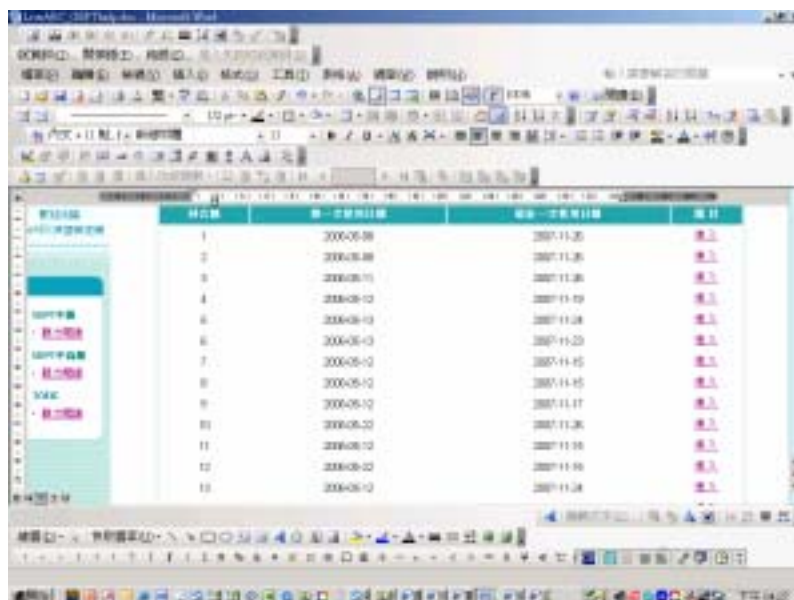


LiveABC 英語檢定網使用說明

一、進入英檢網後，即進入練習區，你可以自行選擇要練習的級數及回數，出題的原則是以未作答或作答錯的題目不斷的重覆出現，讓使用者可以不斷的練習，以下以中級為例，說明如何使用本系統。



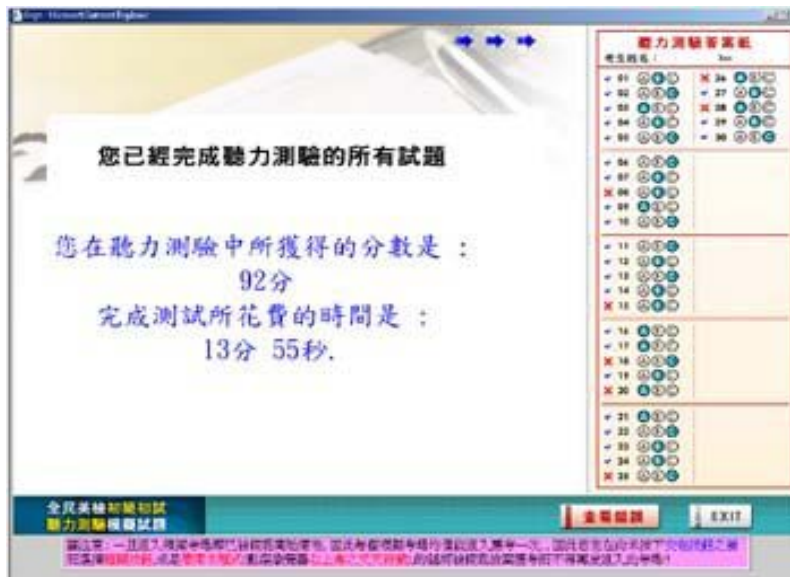
1、點選所要測驗的類別，如英檢中級或 TOEIC，在練習清單中可看到目前各回數的使用情形，點選最右欄的「**進入**」即可開始考試。



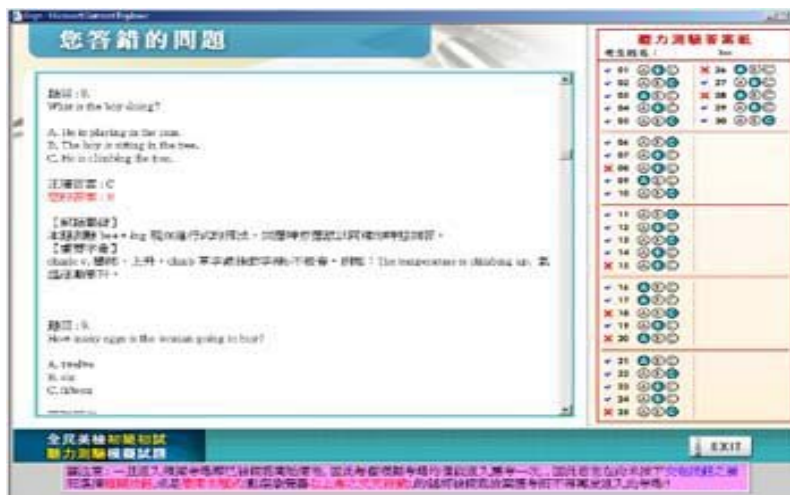
2、進入試題後請先選擇擬測驗的部份，如**聽力測驗**。



3、聽力測驗分為看圖辨義、問答與簡短對話，聽完題目後，在右方**聽力測驗答案紙**上作答，作答完後點選**交卷**。



4 交卷後可看到自己作答所得到的**分數**以及**花費的時間**，右方的答案紙可看到答錯的題號，點選**查看錯誤**，可以更進一步的發現錯誤所在。



5、左方為解析，由答案紙上**點選題號**就可查看此题目的解析，藉由解析的詳細說明來加深印象，點選 **EXIT** 即可離開。



6 離開後，會發現聽力測驗已無法進入，代表聽力測驗已作答結束，接下來**進入閱讀測驗**。



7 閱讀測驗的作答方式和聽力測驗一樣，將答案填在右方的答案紙上，但學生可**選擇下一題**，可在**測驗選擇**中，看到測驗的題型。



8 往下作答時，發現已沒有下一題的選項，這時將滑鼠移到測驗選擇，點選**克漏字填空 Part1**，就可以繼續往下作答。



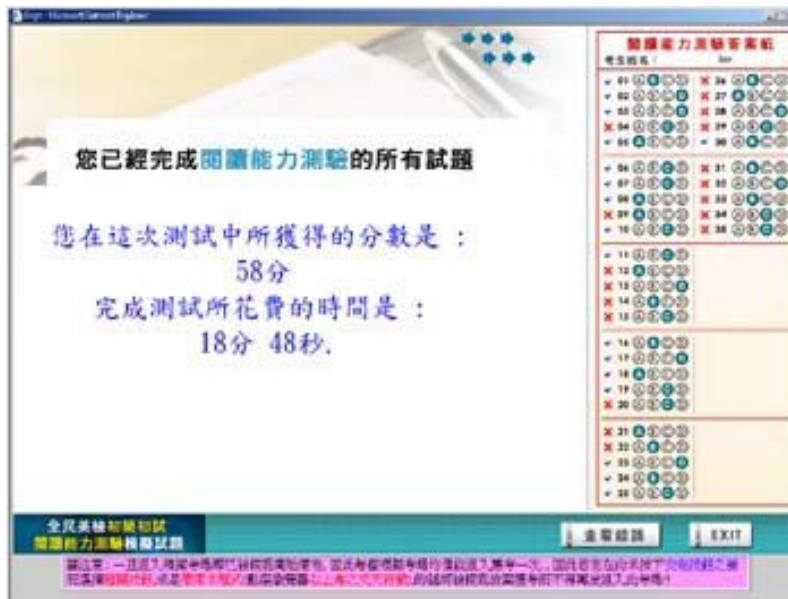
9 在克漏字填空作答時必須點選 **__(16)__** 代表第 16 題，才會有選項出現，點選 **__(17)__**，到第 17 題作答以此類推。



10、克漏字填空共有二部份，作答到第 25 題後，即可選擇**閱讀測驗 Part1** 繼續作答。



11、**閱讀測驗**共有三部份，作答完畢後，即可點選**交卷**。



12、交卷後可查看**分數**及**花費時間**，計分畫面和聽力測驗相同。



13. 作答結束後，聽力和閱讀已無法進入，點選 **EXIT** 跳出畫面即可。

二、學習資源區

學習資源區提供 [情境式互動英語](#)、[圖解字典](#)、[Live 電子報](#) 以及[看聖經學英語](#) 等英語學習資源，使用者可以直接點選利用。

三、登出系統

結束測驗，請務必點選登出系統，離開英檢網。