

新型冠狀病毒防疫

成大圖書館篇

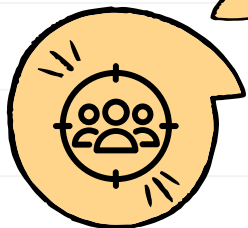


NCKU LIB. 開放機制/防疫策略

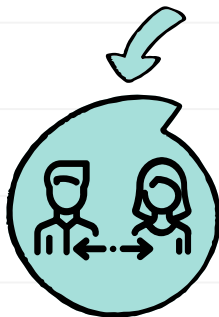


減低新型冠狀病毒的威脅，維護讀者與館員的健康，請與我們共同努力!

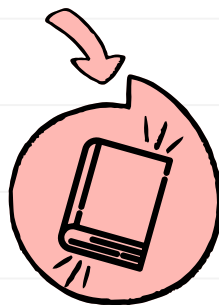
NCKU Lib. Practical Activity



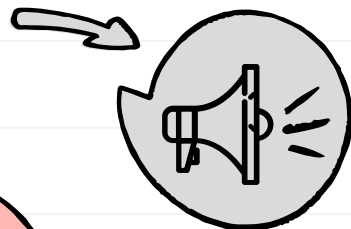
防疫期間
入館/空間管理



圖書館課程
進行模式

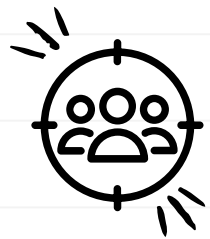


防疫期間
借還書/延長期限



其他/聯繫窗口





防疫期間

NCKU LIB.入館/空間管理

單一出入口

- 讀者一律由1F 進出
- 關閉總館B1藝廊與進出口門
- 關閉總館B1與1樓連接樓梯

限制入館身份

- 110/5/13起暫停校外人士換證入館和辦證作業
- 入館須量測體溫，額溫 $\geq 37.5^{\circ}\text{C}$ 者禁止入館
- 如有生病、發燒或呼吸道不適者，請避免入館

場地/服務限制

- 暫停校外單位借用本館空間、會議室與教室
- 暫停本館導覽申請



強化健康宣導

- 公告健康關懷問卷QR Code，鼓勵讀者填寫
- 入口處量測體溫並提供手部酒精噴霧器供讀者使用



貼心小提醒

落實勤洗手、呼吸道衛生與咳嗽禮節，及生病在家休息



配戴口罩
禮節



防疫期間

NCKU LIB.課程進行模式

課程/人數安排

- 進行人數及課程量控管
- 儘量拉大座位間距
- 舉辦視訊課程
- 鼓勵透過育才網線上自我學習

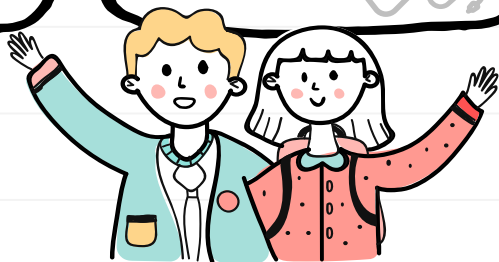
教室使用/消毒

- 使用單一出入口
- 入口放置酒精消毒罐
- 每日進行麥克風、桌椅鍵盤、滑鼠等教室設備消毒
- 電扇及門皆打開以增加通風

到場上課人員管理

- 儘量利用線上報名系統報名及刷卡簽到
- 課前提醒學員依據症狀量表確認健康狀況
- 課前宣導健康關懷問卷及建築物體溫症狀監測紀錄的填寫

BCA





防疫期間

NCKU LIB. 借還書/延長期限

櫃台服務

- 服務人員配戴口罩
- 入口提供酒精消毒
- 無法入台學生可委託辦理休學、畢業及繳交論文手續



借還書方式

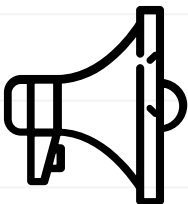
- 鼓勵使用自助借書機、還書箱歸還書
減少近距離接觸
- 備有紫外線殺菌機供讀者使用



借閱書籍到期日展延及歸還

- 可於到期日前線上續借；若有困難，可email告知本館以進行個案處理
- 受理[掛號郵寄還書]，還書日以郵戳為憑，請email本館已掛號郵寄還書





防疫期間

NCKU LIB.其他/聯繫窗口

環境衛生最重要

- 清潔人員工作時配戴口罩/手套
- 拖地及擦拭皆使用稀釋後的消毒水
- 所有清潔用品(含手套)使用前後進行消毒
- 電梯及廁所每日上午下午各消毒一次

學習不中斷

- FB宣導各種電子資源與電子書的使用
- 提供新型冠狀病毒最新研究文獻及相關資訊



防疫資訊/聯繫窗口

- 成功大學新型冠狀病毒 (COVID-19) 網頁資訊平台專區
- 成圖防疫宣導與措施
<http://www.lib.ncku.edu.tw/COVID-19/COVID-19.php>
- 如有任何問題:
TEL: 06-2757575 ext 65760
em65700@email.ncku.edu.tw



貼心小提醒

最新公告請至 成功大學圖書館

<http://www.lib.ncku.edu.tw>



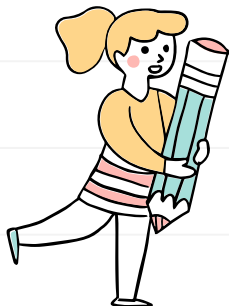
國立成功大學圖書館
National Cheng Kung
University Library



成功大學圖書館



降低新型冠狀病毒的威脅， 請與我們共同努力！



Do you have any questions?

em65700@email.ncku.edu.tw
06-2757575 ext 65760
www.lib.ncku.edu.tw

CREDITS: This presentation template was created by [Slidesgo](#), including icons by [Flaticon](#), and infographics & images by [Freepik](#).

